

MAISON FAMILIALE

Patrick Minder Architectes

CONSTRUCTION D'UNE VILLA CONTEMPORAINE

FR / 1486 Vuissens

Maître de l'ouvrage

Privé

Architecte

Patrick Minder Architectes
Avenue de Grandson 48
1400 Yverdon-les-Bains
www.pmarchitectes.ch

Collaboration:

Mélanie Jerot
James Angéloz
Jean-Pierre Brönnimann

Ingénieur civil

2M ingénierie civile sa
Rue de Neuchâtel 42
1400 Yverdon-les-Bains
www.2m-ingenieurs.ch

Géomètre

Gabarits-Vision SA
Route du Borget 21
1484 Aumont
www.gabarits-visions.ch



Nature & Artifice. Implantée à la limite Ouest d'un petit quartier résidentiel de la commune rurale de Vuissens (FR), cette maison familiale adapte la forme de son plan pour mieux répondre au contexte environnant.

Le bâtiment se veut monolithique, renforcé par le jeu formel des ouvertures horizontales décalées d'un étage à l'autre. Le "L" regroupe ainsi l'habitation et la partie non-chauffée, constituée par le garage et un galetas, à la limite de construction au Sud et à l'Est, dans le but de respecter la distance de 10 mètres entre la nouvelle construction et la haie naturelle à conserver au Nord-Ouest de cette parcelle de 958 m². L'organisation du plan ouvre la maison vers le paysage en direction de la forêt toute proche et de la crête du Jura, et la referme par rapport aux habitations du quartier, organisant précisément la position de ses ouvertures en fonction des dégagements visuels offerts, ainsi que de la course du soleil.

Le rez-de-chaussée est un plan complètement ouvert, où la complexité spatiale peut déployer tous ses effets,

grâce à l'articulation de la cuisine, de la salle à manger et du séjour autour du patio entièrement vitré, avec les réflexions et relations multiples qu'il génère. Cette configuration permet également de définir l'espace "jardin" principal, avec une vue sur un magnifique chêne se trouvant sur la parcelle voisine.

Le plan de l'étage se veut plus classique, proposant une distribution sérielle des chambres, le système de distribution s'articulant autour d'un généreux hall avec une vue panoramique en direction du golf, en lien avec l'escalier à double volée.

L'aménagement intérieur est sobre et minimaliste. Les matériaux, béton et chêne, sont mis en vedette, avec des murs apparents de type 4 pour le premier ainsi que du parquet pour le second. Les murs des chambres et tous les plafonds sont blancs et lisses. Les façades se composent d'une isolation périphérique avec un crépi en couche épaisse, dont la couche finale a été tirée verticalement au balai synthétique avec un grain de 1,5 mm.

Adresse

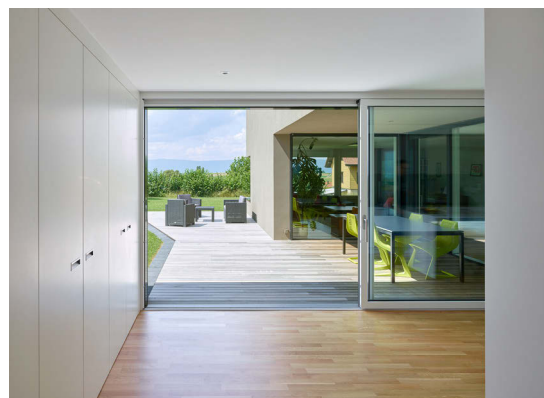
Impasse des Bains
1486 Vuissens

Réalisation

2016 - 2017

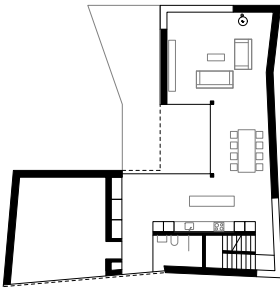
Photos

Thomas Jantscher
www.jantscher.ch

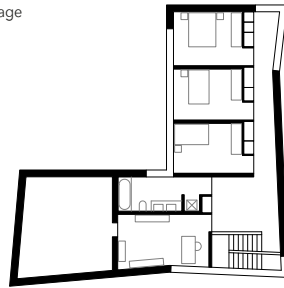




plan du rez



plan de l'étage



Conçue selon les principes du label Minergie.

Se distinguant notamment du label par l'absence d'une ventilation double flux, la maison familiale s'en approche, grâce à l'énergie produite par un système de chauffage central à pellets de bois ainsi que par les panneaux solaires thermiques en toiture pour l'eau chaude sanitaire.

Un poêle à pellets est là pour servir d'appoint quand la fraîcheur se fait sentir.



Maçonnerie - Béton armé
Jean BOLLINI & Cie SA
 1446 Baulmes
www.bollini.ch

Protections solaires
GRIESSER SA
 2074 Marin-Epagnier
www.griesser.ch



Installations électriques
DUBRIT SA
 1510 Moudon
www.dubrit.ch

Agencements intérieurs - Cuisine
Art'Cuisine CARREL SA
 1583 Villarepos
carrel.artcuisine@bluewin.ch

Chauffage - Sanitaire
JM Jérôme MENÉTREY SA
 1543 Grandcour
jm.menetrey@bluewin.ch

NOS ENTREPRISES PARTENAIRES

