

Depuis plus d'un demi-siècle, le vieillissement de notre société s'est tellement accentué qu'il est devenu une réelle préoccupation pour les collectivités publiques, en Suisse comme en Europe. Face à cette situation, l'effort prodigué dans ce domaine par les autorités vaudoises depuis plusieurs années est particulièrement probant : plus d'une dizaine de concours pour la création d'établissements médico-sociaux (EMS) ont été lancés ces dernières années, correspondant à autant de constructions existantes ou en devenir.

Ces mises en concurrence et les réalisations qui ont suivi représentent un matériel d'investigation extrêmement intéressant, permettant de mieux comprendre l'évolution des pratiques dans ce champ spécifique. Sur la base d'une approche historique, d'un classement des formes architecturales des projets de concours ainsi que d'un regard sur les récentes réalisations vaudoises d'EMS, cette publication, abondamment illustrée, rassemble les thématiques liées à ce programme et pose les jalons des préoccupations actuelles en la matière.

 Archi.

**DES MAISONS PAS COMME LES AUTRES**

bruno marchand  
marielle savoyat

cahier de théorie

  
bruno marchand | marielle savoyat

# DES MAISONS PAS COMME LES AUTRES

ÉTABLISSEMENTS MÉDICO-SOCIAUX VAUDOIS  
CONCOURS ET RÉALISATIONS

ISBN 978-2-88915-018-2



9 782889 150182 >

PRESSES POLYTECHNIQUES ET UNIVERSITAIRES ROMANDES



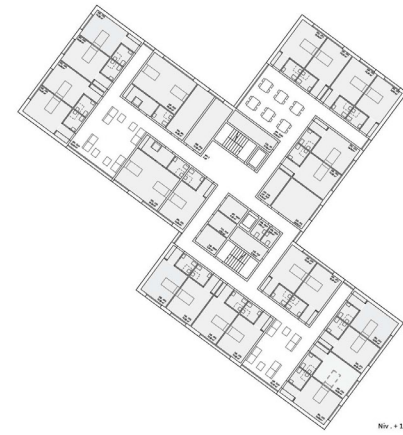


Fig. 38



Fig. 39a

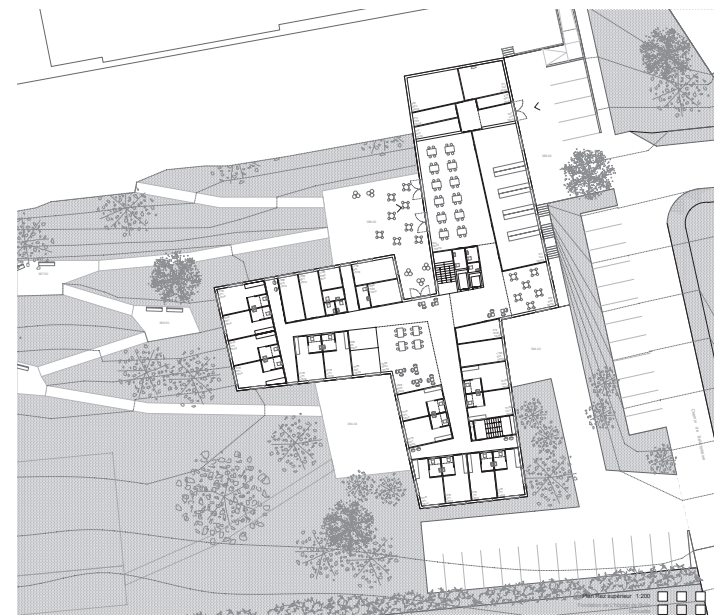


Fig. 40



Fig. 41a



Fig. 42



Fig. 43

On retrouve à nouveau un parti un peu identique dans le projet lauréat *the Tree of Life* (fig. 39a-b) du concours de l'EMS CSSC – Sainte-Croix (septante lits en gériatrie et psychiatrie de l'âge avancé) de Patrick Minder architecte, jugé en 2013, mais cette fois-ci « le volume bâti semble monolithique et réagit subtilement à la topographie de la parcelle et c'est sur cette caractéristique topographique que se développe le bâtiment sur trois étages », alors que « l'organisation en plan propose un centre de gravité et une structure très claire du bâtiment » (rapport du jury, p. 16).



Fig. 39b

D'autres projets proposent une organisation d'étoile à trois branches: c'est le cas du parti avec trois corps de bâtiments articulés et de hauteurs différentes du projet *Girouette* (fig. 40), 3<sup>e</sup> rang, 3<sup>e</sup> prix, de Bonhôte-Zapata architectes, lors du concours d'un nouvel EMS à Rolle (2007), du projet lauréat *Elisa* (fig. 41a-b) de Epure Architecture et du projet *Emile et Emilie* (fig. 42) de CBMM / Bridel-Marinov-Truchard, 2<sup>e</sup> rang, 2<sup>e</sup> prix du concours de l'EMS La Lembaz (cinquante lits en gériatrie et psychiatrie de l'âge avancé) jugé en 2012, et enfin du projet *Boom & rang* (fig. 43), 4<sup>e</sup> rang, 4<sup>e</sup> prix du concours de l'EMS CSSC – Sainte-Croix (2013) d'actes collectifs architectes.



Fig. 41b