

# MAISON FAMILIALE

Patrick Minder Architectes

## CONSTRUCTION D'UNE VILLA CONTEMPORAINE

VD / 1422 Grandson

### Maître de l'ouvrage

Privé

### Architecte

Patrick Minder Architectes  
Avenue de Grandson 48  
1400 Yverdon-les-Bains  
[www.pmarchitectes.ch](http://www.pmarchitectes.ch)

### Collaboration:

Mélanie Jerot  
James Angéloz

### Ingénieur civil

2M ingénierie civile sa  
Rue de Neuchâtel 42  
1400 Yverdon-les-Bains  
[www.2m-ingenieurs.ch](http://www.2m-ingenieurs.ch)

### Géomètre

Jaquier Pointet SA  
Rue des Pêcheurs 7  
1400 Yverdon-les-Bains  
[www.japo.ch](http://www.japo.ch)



**Un navire dans le coteau.** La maison familiale prend place sur la dernière parcelle constructible du chemin du Mont à Grandson, dans un terrain arborisé à très forte pente. En raison des contraintes du règlement communal, le projet se doit d'être assez compact pour minimiser son rapport au sol et ainsi éviter tous travaux spéciaux. Le plan est un parallélogramme dont les murs pignon sont implantés à la distance minimale des limites Est/Ouest et dont la largeur résulte de la surface constructible divisée par la longueur.

L'habitation, tel un navire au milieu de son écrin végétal, est reliée au "quai" de stationnement des véhicules en bord de route par le biais d'une passerelle métallique en grilles caillebotis à double crantage (en raison de la pente de 15%) et barreaudages verticaux pour une transparence maximale.

Avec une magnifique vue sur le lac de Neuchâtel et les Préalpes, le projet établit avec sa volumétrie épurée une relation très forte avec le paysage. La maison étant non-excavée, les espaces non-habitable se trouvent sous la toiture (locaux techniques, galetas), les espaces de jour bénéficiant d'une baie vitrée sur toute la longueur, s'articulant autour d'une loggia soutenue par la toiture en porte-à-faux dans l'angle Sud-Ouest.

Cette configuration permet de voir par-dessus les habitations existantes. Les espaces privatifs prennent place au rez-de-chaussée, avec une relation de plain-pied avec le jardin.

Les aménagements intérieurs sont minimalistes, les dalles sont en béton apparent, les sols sont en parquet chêne et les murs sont blancs et lisses.

### Adresse

Chemin du Mont 24  
1422 Grandson

### Planification

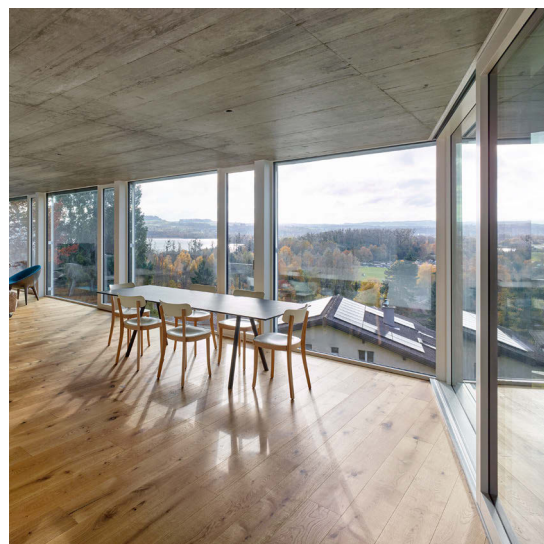
mai 2018 - février 2020

### Réalisation

mars 2020 - février 2021

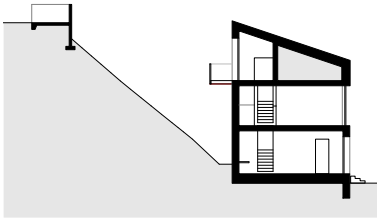
### Photos

Thomas Jantscher  
[www.jantscher.ch](http://www.jantscher.ch)

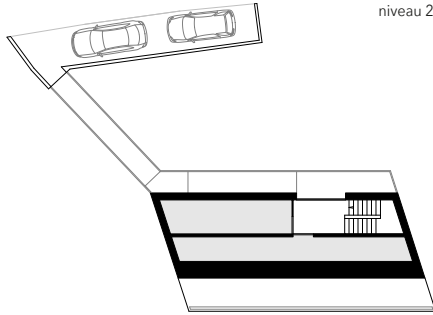




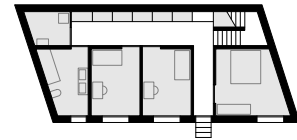
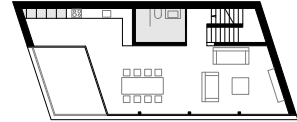
coupe transversale



niveau 2



niveau 1



niveau 0

Maçonnerie - Béton armé  
**Jean BOLLINI & Cie SA**  
 1446 Baulmes  
[www.bollini.ch](http://www.bollini.ch)



Charpente - Ferblanterie  
**PERUSSET Charpente Sàrl**  
 1422 Grandson  
<https://perusset-charpente.business.site/>

Passerelle métallique  
**PERNET SA**  
 1400 Yverdon-les-Bains  
[www.pernetsa.ch](http://www.pernetsa.ch)

Menuiseries extérieures  
**GINDRAUX Fenêtres SA**  
 2024 Saint-Aubin-Sauges  
[www.gindraux.ch](http://www.gindraux.ch)

Protections solaires  
**GRIESSER SA**  
 1010 Lausanne  
[www.griesser.ch](http://www.griesser.ch)

Installations électriques  
**ElectroPro SA**  
 2008 Neuchâtel  
[www.electropro.ch](http://www.electropro.ch)

Chauffage - Sanitaire  
**Christian BARDET**  
 1400 Yverdon-les-Bains  
[bardetch@bluewin.ch](mailto:bardetch@bluewin.ch)

Serrurerie  
**LEUTWILER SA**  
 2072 Saint-Blaise  
[www.leutwilersa.ch](http://www.leutwilersa.ch)

Menuiserie intérieure  
**MAYLAND Sàrl**  
 1450 Sainte-Croix  
[www.mayland.ch](http://www.mayland.ch)

Les façades ne se composent que de trois matériaux: crépi minéral épais de deux teintes différentes, verre, zinc pour la toiture et les éléments de serrurerie (zingués à chaud).

**Conçue selon les principes du label Minergie.** Proche du label, l'énergie de chauffage est produite par une pompe à chaleur air-eau en complément de 25 m<sup>2</sup> de panneaux solaires photovoltaïques intégrés sur la toiture.

